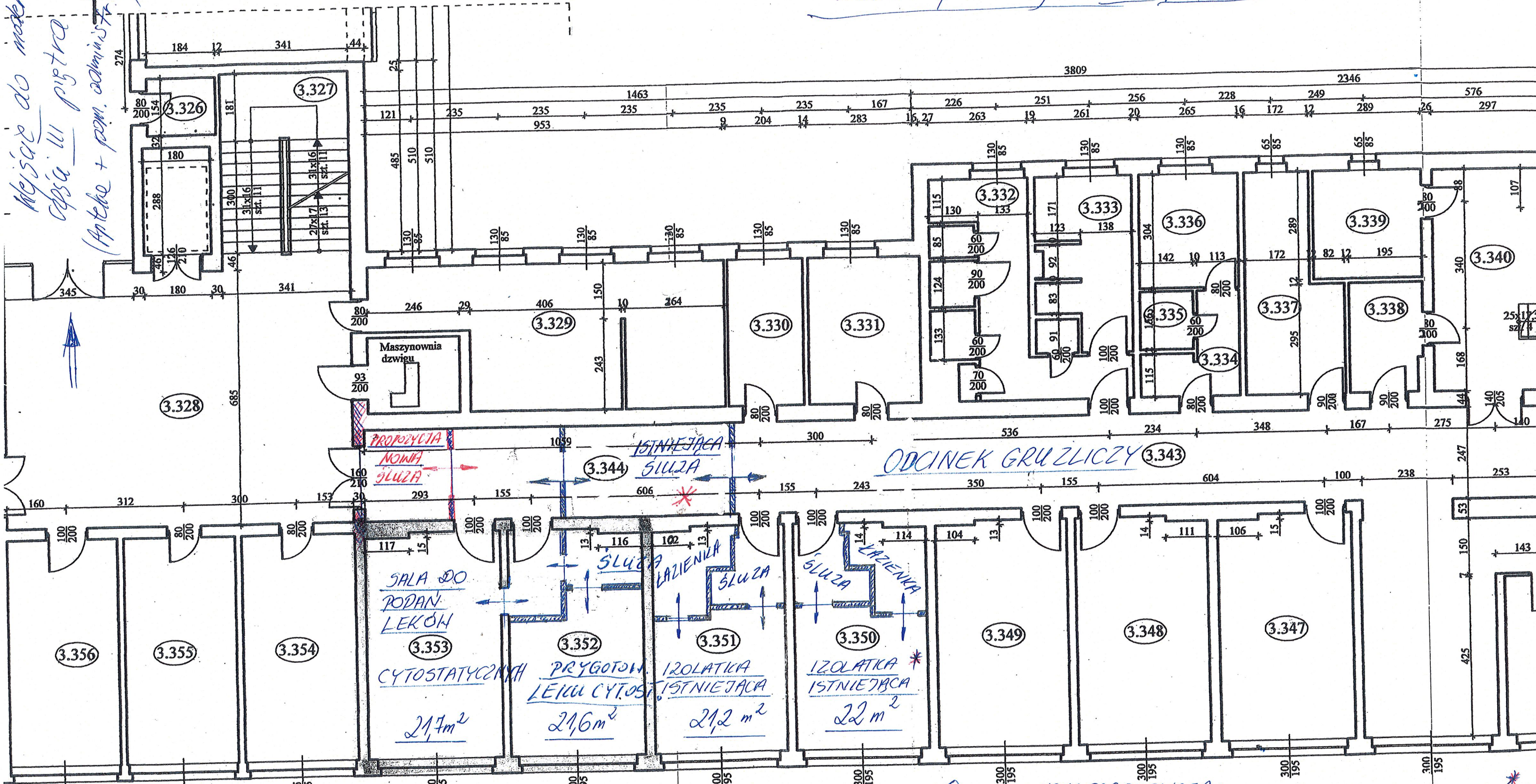


Odcinek gruźliczy - III piętro

Węjsać do modernizacji
część III piętra
(Apteka + pom. administr.)



SALE 353; 352; 351 i 350
stają istniejące!

6) przesunąć istniejący słup wejściowy do odcinka gruźliczego. *

MOJA PROPOZYCJA:

- 1) sala 3.350 - pozostawić bez zmian (bądź to sala chorych)
- 2) sala 3.353 - wykonać na izolatkę nr 1
- 3) sala 3.352 - " " " " nr 2
- 4) sala 3.351 - wykonać na izolatkę nr 3.
(z koniecznością dwójnej przekładki wentylacyjnych ścianek dwustopniowych)
- 5) dla sal 353; 352; 351 zaprojektować wentylację mechaniczną dla sal-izolatek w oddz. zakaźnych.

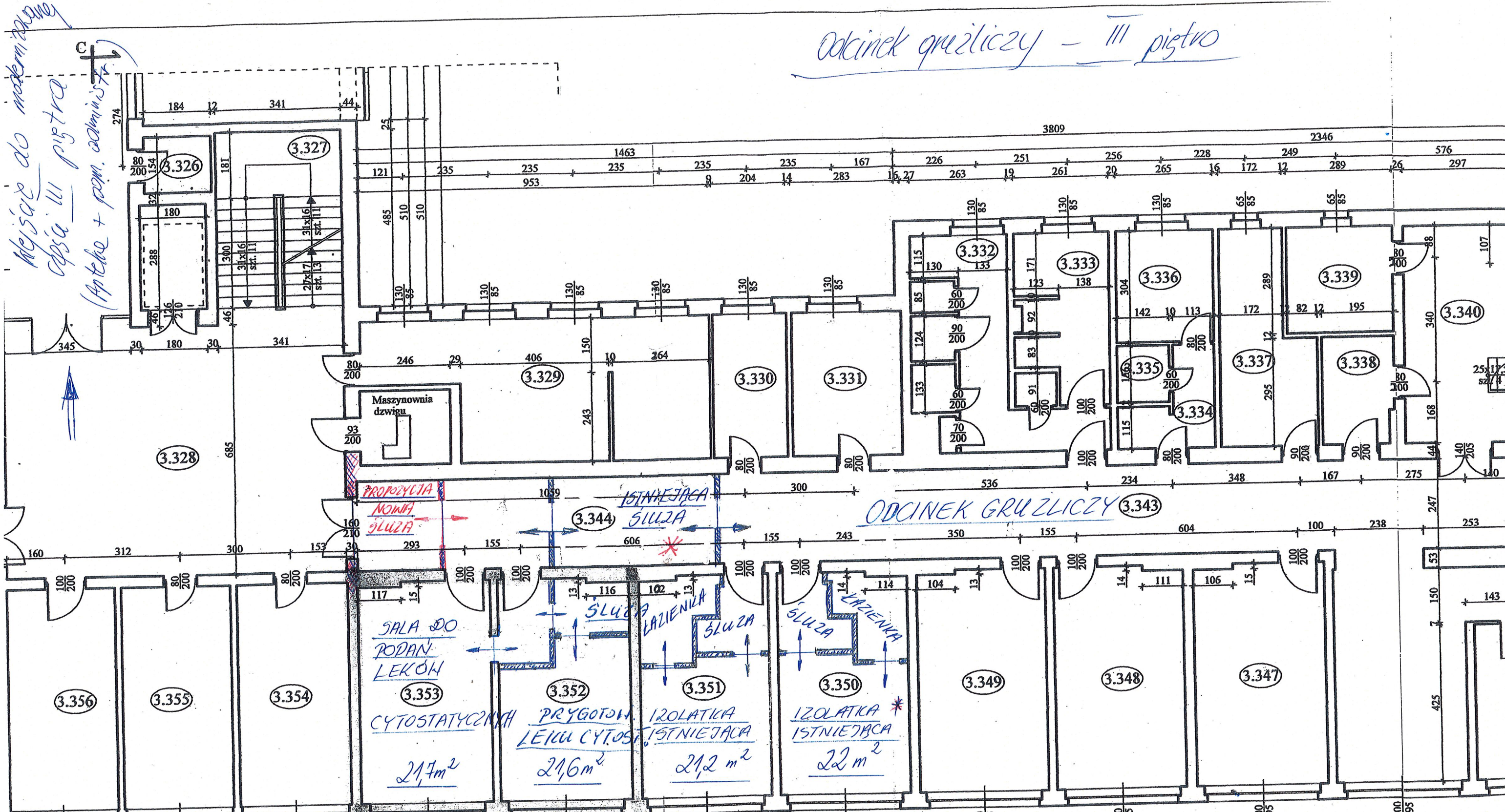
DYREKTOR ds. Inwestycji i Rozwoju

Mirko Wójcik

06.12.2019r.

Wymyślić w projekcie nową ścieżkę z inst. wody i elektry.

Odcinek gruźliczy - III piętro



Mejsce do modernizacji
część III piętra
(Apteka + pom. administr.)

SALE 353; 352; 351 i 350
stają istniejące!

6) przesunąć istniejącą śluzę wejściową do odcinka gruźliczego. *

MOJA PROPOZYCJA:

- 1) sala 3.350 - pozostawić bez zmian (bądź to sala chorych)
- 2) sala 3.353 - wykonać na izolatkę nr 1
- 3) sala 3.352 - " " " " nr 2
- 4) sala 3.351 - wykonać na izolatkę nr 3.
(z koniecznością dwójnej przekładki wentylacyjnych ścianek dwustopniowych)
- 5) dla sal 353; 352; 351 zaprojektować wentylację mechaniczną dla sal-izolatek w oddz. zakaźnych.

DYREKTOR ds. Inwestycji i Rozwoju

Mirko Wójcik

06.12.2019r.

7) Wymyślić w projekcie nową śluzę z inst. wody i elektry.